

注目!

今年度より（初冬に公開予定）

「生活行為工夫情報モデル事業」が始まります！

生活行為工夫情報モデル事業ってなに？

さまざまな現場で大きな力を発揮している「OTによる生活行為の課題解決に向けた工夫」その素敵な「工夫」をみんなで共有できたら...

多くの方々の生活が豊かになる！

それに向けて、OTが行っている様々な工夫を「集め」「情報発信する」事業です！

調理・電子レンジ操作の工夫
(認知症 機械が苦手な高齢者)

電子レンジのボタンが多くて、どれを押せばよいかわからない方に対して、不要なボタンを隠す(市販品の改良)

認知症や機械音痴の高齢者の方が、電子レンジのボタンをどれを押せばよいかわからないので、不要なボタンをビニルテープなどを張って、隠すようにすることで迷わずにボタンを押して弁当などをあたためるようになった。

【利用者・家族の声】
あたたかい弁当が食べられるようになった。



工夫前の電子レンジのパネル

不要なボタンを隠した状態

心身機能・構造の特徴

認知能力の低下など

活動・参加の制限の特徴

工夫したポイント

電子レンジのボタンが多くて、どのボタンを押せばよいかわからず混乱していたため、【あたため】ボタン以外のボタンの部分にビニルテープを張って隠した。

利用上の留意点
(注意点、メモ等)

そのほかのボタンが見えなくなるため、もし必要時があるときは押せなくなる。同居者がおり電子レンジを兼用する場合は、プラスチックで専用パネルを作成し取り外しできるようにするなどの工夫も検討することがよい。

使用した製品

商品名(材料名)

ビニルテープ

入手先・価格

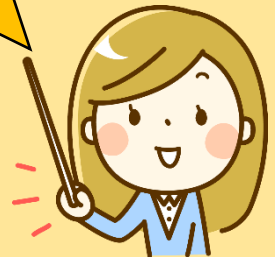
100円ショップ・ホームセンター 100円程度

備考

テープのみでは誤操作リスクがある場合は、段ボールなどで下地を作りやすくと良い。

12

こんな風に生活行為の工夫を登録したり、閲覧したりできるのね！



参加するにはどうしたらいいの？

福祉用具相談支援システムの利用登録を行う必要があります。

福祉用具相談支援システムとは、福祉用具の選定や自助具作成、環境調整などの悩みをサポートするWebシステムです。



相談者

相談

アドバイス



アドバイザー

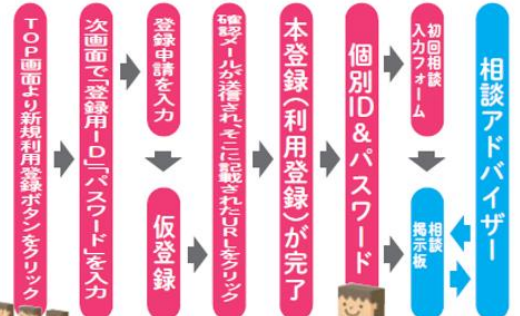
利用登録の方法はこちら

<http://www.jaot.info/>

福祉用具相談支援システム 検索



●福祉用具相談支援システムの流れ



利用登録用ログインID

利用登録用パスワード

yokaot

otot